



中學教育項目（中一至中六）

海下灣 — 海洋學家

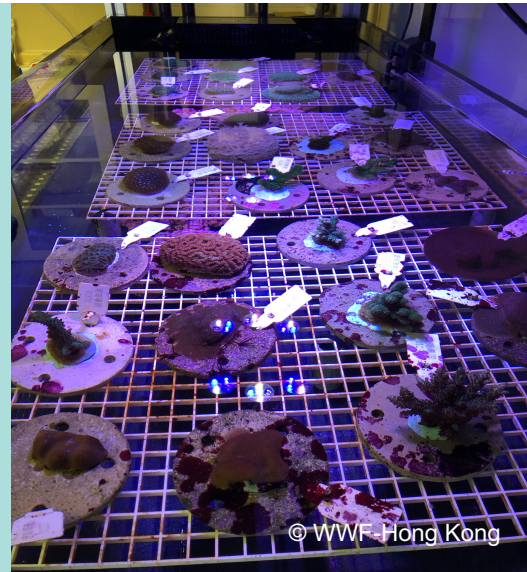
© WWF-Hong Kong

學習應用各種科學儀器，體驗海洋學家之工作，探討海水的特性及與海洋生物的關係，並觀察浮游生物，了解人類活動如何影響海洋生物多樣性。

4小時教育項目，包括：以各種科學儀器量度海水及大氣參數，並觀察浮游生物。

流程

步行前往海下灣海洋生物中心*	20 分鐘
介紹香港的海岸公園（地點：海下灣海洋生物中心）	15 分鐘
量度海水及大氣參數、收集及觀察浮游生物樣本（地點：海下灣海洋生物中心）	60 分鐘
認識海洋大氣參數對珊瑚及海洋生態系統的影響（地點：海下灣海洋生物中心）	45 分鐘
觀察珊瑚（乘坐玻璃底船）	60 分鐘
總結及反思、發問時間（地點：海下灣海洋生物中心）	20 分鐘
步行前往海下村旅遊巴落客區*	20 分鐘
註：*進入海下灣海洋生物中心需沿著有梯級及斜坡之山路步行。	



© WWF-Hong Kong

申請詳情

日期	星期一至五（公眾假期除外）
建議舉辦月份	全年
時間	上午時段（09:30 至 13:30）或 下午時段（12:30 至 16:30）
建議人數	20-35（包括 2-4 位教師）
費用	學生或教師每位港幣 190 元（只適用於 2026/27 學年）
申請方法	網上報名: http://wwf.hk/secprog_apply

查詢

電話：2526-1011（選擇語言後按 5） 電郵：schoolvisit@wwf.org.hk

更多詳情請瀏覽：http://wwf.hk/sec_prog



SECONDARY SCHOOL PROGRAMME (for S.1 - S.6)

Hoi Ha Wan – Oceanographer

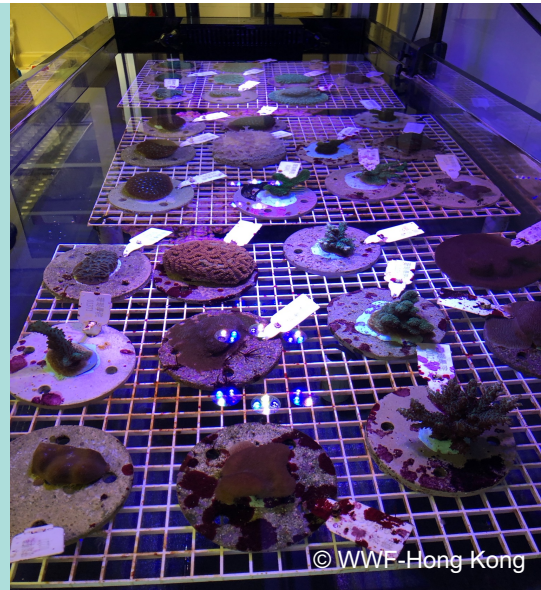
© WWF-Hong Kong

Experience the day-to-day work of an oceanographer. Investigate the properties of seawater and marine organisms by observing plankton, performing scientific measurements and learning how human activities affect marine biodiversity.

4-hour activity, including: Handling scientific equipment to measure parameters of seawater and atmosphere and plankton observation.

RUNDOWN

Walk to Hoi Ha Marine Life Centre*	20 mins
Welcome and briefing (@ Hoi Ha Marine Life Centre) • Introduce Marine Parks of Hong Kong	15 mins
Measurement of seawater and atmospheric parameters, collect and observe plankton samples (@ Hoi Ha Marine Life Centre)	60 mins
Understand the effects of marine physical parameters to corals and the marine ecosystem (@ Hoi Ha Marine Life Centre)	45 mins
Coral observation (@ Glass-bottomed boat)	60 mins
Conclusion: Reflection and Q&A (@ Hoi Ha Marine Life Centre)	20 mins
Walk to Hoi Ha Village*	20 mins
Note: *A 20-minute walking to the Centre along the trail with stairs and slopes.	



© WWF-Hong Kong

BOOKING INFORMATION

Date	Monday to Friday (except public holidays)
Period	All year round
Time	AM session (09:30 to 13:30) <u>or</u> PM session (12:30 to 16:30)
Suggested group size	20-35 (including 2-4 teachers)
Charge	HK\$190 per student or teacher (for 2026/27 school year only)
Application	Online application at http://wwf.hk/secprog_apply_en

ENQUIRIES

Telephone: 2526-1011 (choose "2" for English, then press "5") Email: schoolvisit@wwf.org.hk

For more information, please visit http://wwf.hk/sec_prog_en